

## **Nahe Angehörige begleiten – schwere Wege gemeinsam gehen**

Das Älterwerden naher Angehöriger mitzuerleben ist immer auch ein Stück Lebensweg in der eigenen Biografie und Familiengeschichte. Wir sind unmittelbar betroffen und eingebunden in das System Familie. Im häuslichen Besuchsdienst ist dies besonders zu spüren.

Die Psychologin Frau Ilisei vom Kreisdiakonieverband im Landkreis Esslingen beschreibt die Veränderungen der

Rollen in der Familie und die Möglichkeiten der Verarbeitung von Verlusten. Sie diskutiert mit Ihnen die besonderen Herausforderungen, vor die das Anbieten und Annehmen von Hilfen von Mensch zu Mensch stellt. Am Nachmittag vertiefen wir vier Aspekte der Begleitung: Angebote der Entlastung, Hürden der Inanspruchnahme, Hilfen des Glaubens und alternative Lebensformen.

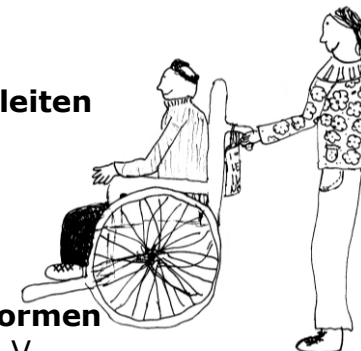


Eingeladen sind alle Mitarbeiterinnen und Mitarbeiter der Esslinger Krankenpflegevereine. Die Teilnahme ist für Sie kostenfrei und ist ein Dank für Ihr Engagement.

**Termin:** Donnerstag, 10. November 2016  
**Ort:** Südkirche, Spitalsteige 3, 73734 Esslingen  
Vom Esslinger Bahnhof aus 20 Min. Fußweg  
Buslinien 119/120, Haltestelle „Weilstraße“

## **Programm:**

- 9:00 Uhr Begrüßung
- 9:30 Uhr Gunhild Ilisei  
**Nahe Angehörige begleiten**
- 12:30 Uhr Mittagessen
- 13:30 Uhr Kleingruppen



- 1 Alternative Wohn- und Lebensformen**  
mit Silke Hachenberg, Wohnvielfalt e.V.
  - 2 Stärkung der häuslichen Pflege**  
mit Susanne Schwarz, Kompetenzzentrum Sozialstation
  - 3 Was hilft mir und was trägt mich?**  
mit Pfarrer Christoph Bäuerle, KESS
  - 4 Zeit für mich – Möglichkeiten der Entlastung**  
mit Rainer Wirth, Städt. Pflegeheim Berkheim
- 16.00 Uhr Ende des Fortbildungstages

Ein Angebot der Esslinger Krankenpflegevereine

Esslingen - Nord e.V.  
Hegensberg-Liebersbronn e.V.  
Mettingen, Brühl, Weil e.V.  
Miteinander – Füreinander e.V.  
Oberesslingen e.V.  
Stadtmitte e.V.  
Visitatio e.V.



## **Fortbildungstag**

der Esslinger Krankenpflegevereine

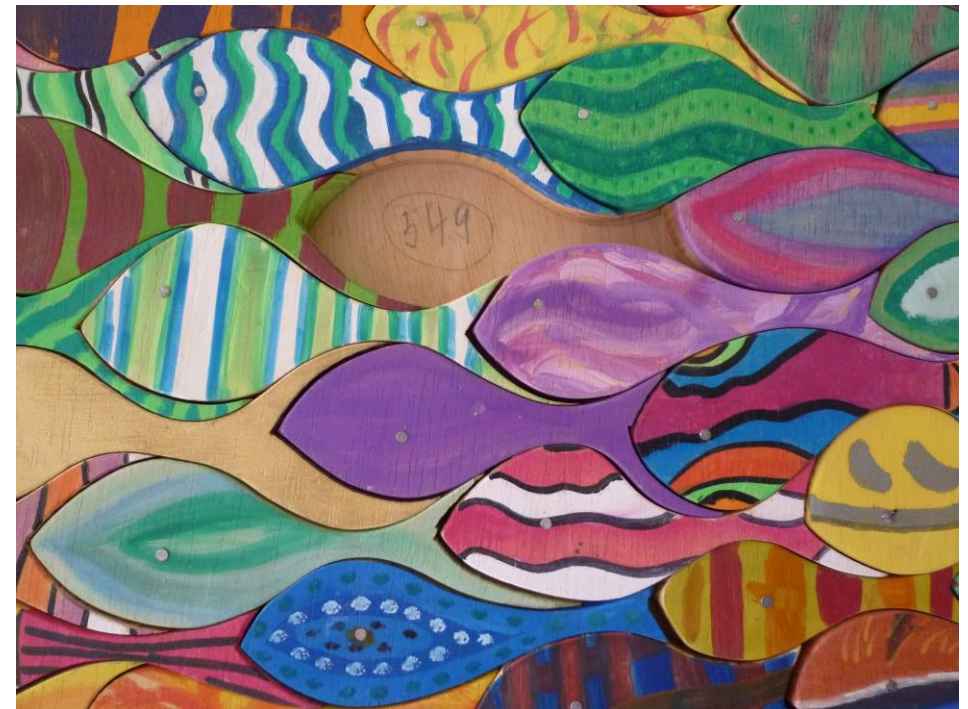
### **Nahe Angehörige begleiten**

### **Schwere Wege gemeinsam gehen**

#### **Anmeldung:**

Bitte melden Sie sich mit beiliegender Anmeldekarte bis spätestens 24. Oktober an!

Weitere Informationen erhalten Sie bei Ihren Besuchsdienstleitungen der Krankenpflegevereine



#### **Bildnachweis:**

Zeichnung von Katharina Zürn, 10 Jahre  
Fotos von Dorothea Nusser-Schüz

**Donnerstag, 10. November 2016**  
**Südkirche Esslingen**